



**CEMIG**

# RELATÓRIO DE DESEMPENHO **TRIMESTRAL ESG**

4º TRIMESTRE 2024





# DESTAQUES CORPORATIVOS

- A Cemig recebeu a mais alta classificação de riscos da sua história pela agência de classificação Fitch. O *rating* corporativo da companhia e os *ratings* de emissores das suas subsidiárias integrais Cemig Distribuição e Cemig Geração e Transmissão foram elevados, na escala nacional, passando de “AA+” para “AAA”, com perspectiva estável. Dessa forma, a Companhia passa a ter a mais alta classificação de risco de crédito na escala nacional. Além disso, a Cemig já possui a classificação “AA+.br” em escala nacional nas outras duas principais agências de classificação de risco: Moody’s e S&P.



# DESTAQUES CORPORATIVOS

- Parceria inédita entre o Governo de Minas e a Cemig atraiu R\$ 265 milhões em investimentos e mais empregos para o Estado de Minas Gerais. O Projeto SupriMinas resulta na atração de nova fábrica da Nansen, que fornecerá transformadores de baixa e média tensões para a Companhia de energia. A empresa Nansen vai investir R\$ 265 milhões em uma nova unidade fabril e em um Centro de Pesquisa e Desenvolvimento em MG, com previsão de geração de 215 empregos.
- A Cemig foi incluída pelo 25º ano consecutivo no Índice Dow Jones de Sustentabilidade (DJSI World). Em 2024, a nota da Cemig teve uma evolução de 6 pontos em relação ao ano anterior. A empresa conquistou a liderança nos blocos transparência e reporte, geração renovável e Direitos Humanos, consolidando sua posição como referência em sustentabilidade no setor elétrico mundial.



# DESTAQUES CORPORATIVOS

- O Inova Cemig.Lab, maior programa de inovação aberta do Brasil, encerra o seu primeiro ciclo com 13 startups com contrato que receberão, cada uma delas, apoio financeiro de até R\$ 1,6 milhão para o desenvolvimento de soluções criativas e sustentáveis para os desafios propostos pela Companhia. Lançado em 2024, o processo de seleção de startups para o ciclo 1 ocorreu por meio de um edital internacional que atraiu mais de 250 propostas. Nessa edição, foram propostos temas estratégicos que vão desde a digitalização do setor elétrico até o uso de hidrogênio como fonte de energia limpa e renovável.
- A Cemig concluiu uma obra de grande impacto para o setor energético e a região do Vale do Jequitinhonha: a construção de um alimentador de 34,5 kV que atende à Companhia Brasileira de Lítio (CBL). Com 50 km de extensão, a rede conecta a Subestação de Pedra Azul à cidade de Divisa Alegre, na divisa com a Bahia, e traz benefícios que vão desde a melhoria na qualidade da energia elétrica até o desenvolvimento econômico da região.



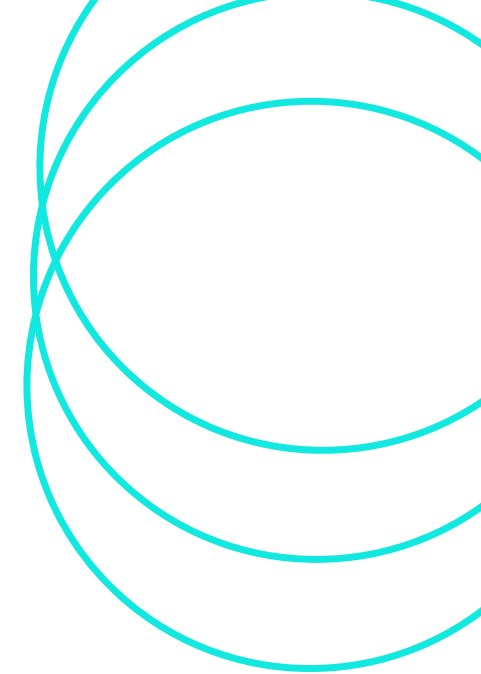
# DESTAQUES CORPORATIVOS

- A Cemig reduziu em 13% o tempo de falta de energia dos seus clientes em 2024. A redução foi possível com investimento, por parte da empresa, de mais de R\$ 4,5 bilhões em distribuição de energia no ano passado para aumentar a resiliência do sistema de distribuição. Em 2024, os consumidores da Companhia tiveram uma redução de aproximadamente 2,5 horas no DEC percebido, o que representa uma diminuição de cerca de 14% na quantidade de interrupções e de 13% no tempo de restabelecimento do serviço.
- A Cemig é a primeira concessionária a atingir marca de 4 GW gigawatts de geração distribuída, consolidando-se como líder no setor. Essa potência, equivalente a quatro grandes usinas hidrelétricas, é capaz de atender aproximadamente 4 milhões de habitantes. O resultado reflete o trabalho de um processo robusto e eficiente, desenvolvido pela Companhia para atender aos pedidos de conexão de geração distribuída.



# DIMENSÃO AMBIENTAL

- A Cemig tornou-se a primeira empresa brasileira do setor elétrico a integrar a *Utilities for Net Zero Alliance* (UNEZA), aliança global que reúne concessionárias para impulsionar a transição energética e a descarbonização. O anúncio foi feito pelo presidente da companhia, Reynaldo Passanezi Filho, durante a COP 29, no Azerbaijão. Com 100% de sua geração proveniente de fontes renováveis, a Cemig já reduziu mais de 50% das emissões desde sua adesão ao Net Zero em 2022 e reforça seu compromisso com práticas sustentáveis alinhadas às metas globais de redução de emissões até 2040.



# DIMENSÃO SOCIAL

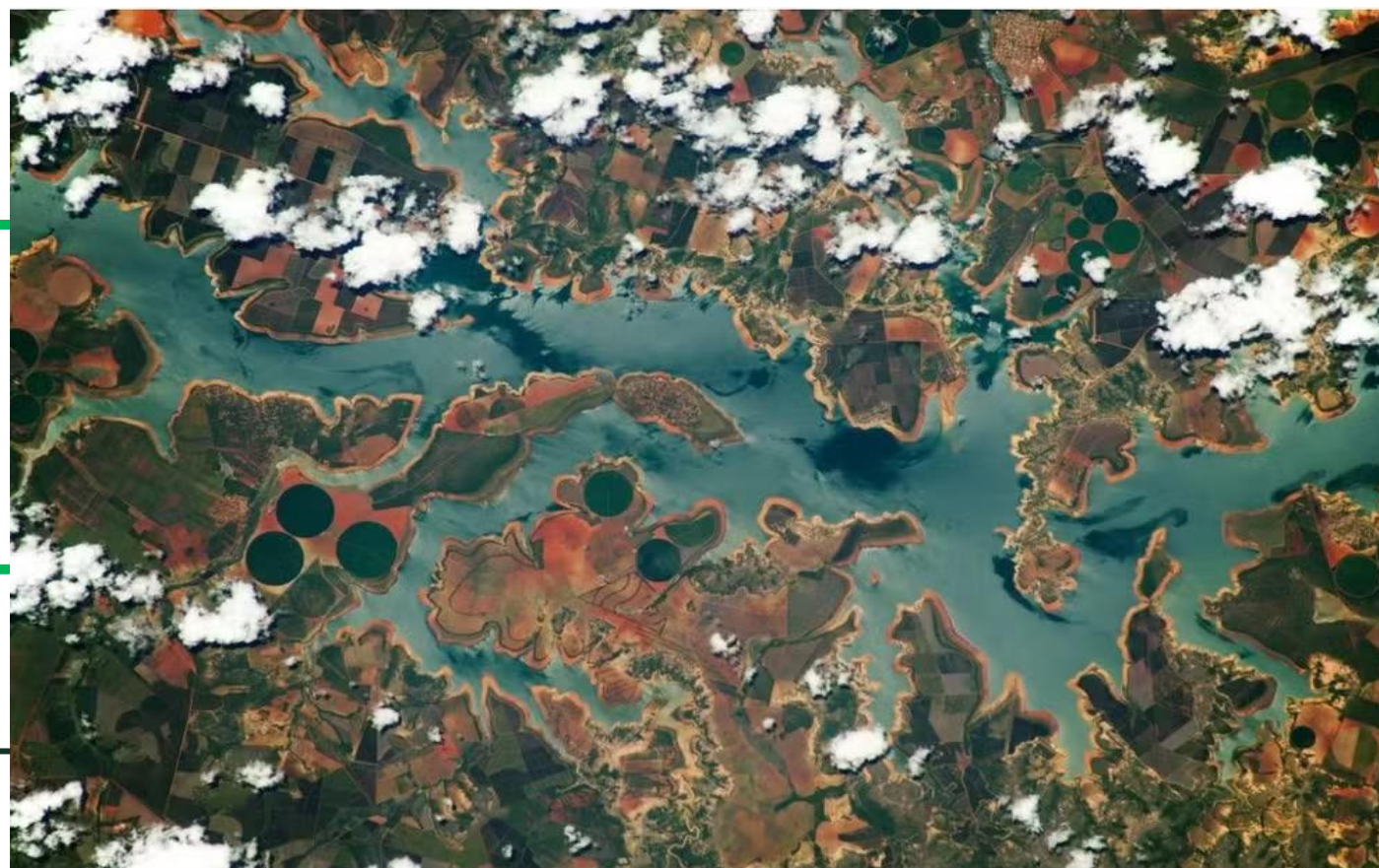
- Atletas da cidade de Uberaba/MG, na modalidade de basquete em cadeiras de rodas, receberam 10 cadeiras de rodas confeccionadas sob medida para a prática do esporte. O projeto é executado pela Liga Mineira de Basquete em Cadeira de Rodas – LMBC e conta com a parceria da Associação dos Deficientes Físicos de Uberaba – ADEFU. A Cemig, juntamente com a empresa Vale, patrocina o projeto por meio da Lei Federal de Incentivo ao Esporte.
- O Programa de Eficiência Energética da Cemig conquistou o Certificado CIER de Eficiência Energética, concedido pela Comisión de Integración Energética Regional (CIER). A Cemig destacou-se na categoria “Governo, Comércio e Serviços”, que avaliou projetos de eficiência energética nesses setores. Entre as iniciativas que impulsionaram a conquista estão Minas LED, Cemig nas Escolas e Cemig nos Hospitais.





# DIMENSÃO GOVERNANÇA

- A Cemig recebeu o selo de certificação na norma internacional NBR ABNT ISO 37001 (Sistema Gestão Antissuborno), que possui cerca de 6 mil certificados válidos emitidos no mundo. A ISO 37001 especifica medidas que a organização deve adotar para prevenir, detectar e abordar o suborno: adoção de política antissuborno; designação de responsável para supervisionar a conformidade com essa política; treinamento de todos empregados; realização de avaliações de riscos em pessoas e parceiros de negócios (*due diligence*); implementação de controles financeiros e não financeiros ou reforço dos já existentes.





# PRINCIPAIS ÍNDICES



*Dow Jones Sustainability Index*

25 anos consecutivos no índice  
Única empresa das Américas do setor elétrico na lista



Índice de Sustentabilidade Empresarial

19 anos consecutivos no índice



*Carbon Disclosure Project*

A list no índice



*Morgan Stanley Capital International*

Avaliação A



# INDICADORES

## MUDANÇA DO CLIMA E ENERGIA RENOVÁVEL

Indicadores	1T24	2T24	3T24	4T24
% da geração proveniente de fontes renováveis	100%	100%	100%	100%
Consumo de energia elétrica por empregado (MWh)	2,26	2,11	1,89	2,06
Consumo de combustível renovável (GJ)	35.620	153.415	268.577	5.323,99
Consumo de combustível não renovável (GJ)	851.121	768.881	760.135	27.012,92
Índice de perdas da rede básica de transmissão (Cemig GT) <sup>1</sup> (%)	2,51	2,44	2,05	2,25
Número de medidores inteligentes instalados (unid) <sup>3</sup>	30.179	25.574	1.719	0

<sup>[1]</sup> O valor apresentado é uma média do trimestre.

<sup>[2]</sup> Cemig SIM REC: certificado que ratifica os atributos ambientais de empreendimentos e instituições, por meio da rastreabilidade da origem de energia 100% limpa e renovável.

<sup>[3]</sup> A Cemig está em transição de contrato de fornecedores de medidores inteligentes e, por isso, o valor do último trimestre demonstra uma redução.



# INDICADORES

## IMPACTO E PROTEÇÃO AMBIENTAL

Indicadores	1T24	2T24	3T24	4T24
Total de hectares de recomposição Cemig (hectares)	35,11	0,00	0,00	77,19
Número de transformadores reformados (unid)	233	0	0	233
% de resíduos enviados para reaproveitamento	98,00%	98,99%	99,78%	97,94%

## RECURSOS HÍDRICOS

Indicadores	1T24	2T24	3T24	4T24
Consumo de água (m <sup>3</sup> ) <sup>4</sup>	46.609,12 <sup>4</sup>	47.688,95 <sup>4</sup>	41.638,84	59.509,06
Indicador de Gestão de Monitoramento de Águas Superficiais (IGMAS) (%) <sup>5</sup>	100%	100%	100%	100%

<sup>[4]</sup> Valores retificados, devido à inclusão de dados de consumo que não eram referentes à Cemig.

<sup>[5]</sup> Avalia o cumprimento dos monitoramentos de qualidade das águas superficiais em 43 reservatórios da Cemig, em conformidade com a legislação vigente.



# INDICADORES

## DESENVOLVIMENTO SOCIAL SUSTENTÁVEL

Indicadores	1T24	2T24	3T24	4T24
Destinação ao Fundo para Infância e Adolescência (FIA) (R\$) <sup>6</sup>	814.969,90	874.932,27	0,00	1.392.353,26
Destinação ao Fundo do Idoso (R\$) <sup>6</sup>	814.969,90	874.932,27	0,00	1.392.353,26
Destinação via Lei de Incentivo ao Esporte (R\$)	6.396.610,74 <sup>7</sup>	1.749.864,54	6.627.030,07	2.784.956,45
Destinação à Cultura (R\$)	19.997.993,25	24.040.837,12	61.447.720,32	25.969.447,73
Número de residências ligadas pelo Programa Energia Legal	3.714	4.138	5.845	7.032

<sup>[6]</sup> Não houve destinação para estes fundos, no 3T24, devido ao período eleitoral.

<sup>[7]</sup> O valor destinado via Lei de Incentivo ao Esporte para o 1T24 foi retificado.



# INDICADORES

## DIVERSIDADE E EQUIDADE

Indicadores	1T24	2T24	3T24	4T24
Número de colaboradores próprios	4.893	5.013	4.937	5.028
% de colaboradores brancos	57,08%	56,13%	55,30%	54,40%
% de colaboradores negros	38,30%	39,42%	40,23%	41,17%
% de colaboradores amarelos	0,45%	0,42%	0,47%	0,60%
% de colaboradores indígenas	0,12%	0,12%	0,10%	0,08%
% de colaboradores que não declaram raça	4,05%	3,91%	3,91%	3,76%
% de mulheres na Cemig	14,08%	14,18%	14,02%	14,02%
% de mulheres em cargos de liderança	19,70%	19,50%	19,80%	20,62%
% de negros em cargos de liderança	17,17%	18,00%	17,77%	0%
% de colaboradores abaixo de 30 anos	5,72%	7,54%	7,39%	7,76%
% de colaboradores entre 30 e 50 anos	60,64%	60,74%	61,78%	61,79%
% de colaboradores acima de 50 anos	33,64%	31,72%	30,83%	30,45%



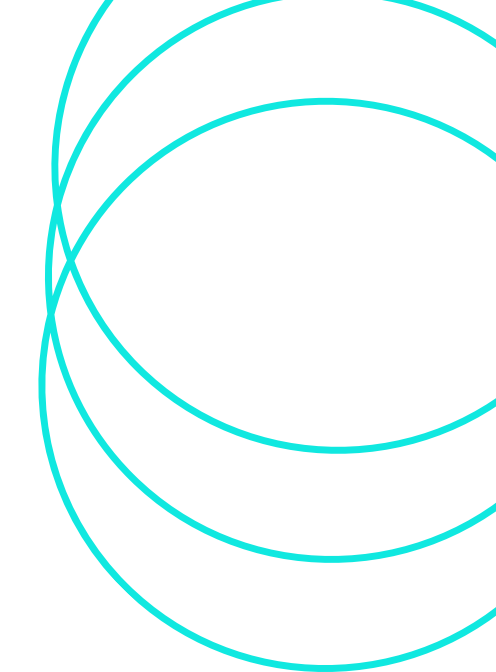
# INDICADORES

## SAÚDE E SEGURANÇA

Indicadores	1T24	2T24	3T24	4T24
Taxa de frequência de acidentes (empregados próprios e terceirizados) - acumulado	3,46	3,78	3,20	3,08
Número de acidentes fatais ou não fatais com a população - acumulado	20	42	53	65

## TRANSPARÊNCIA

Indicadores	1T24	2T24	3T24	4T24
% de ações em poder dos membros dos conselhos e diretoria	0,01	0	0	0
Número de conselheiros independentes	10	8	10	8



# INDICADORES

## ÉTICA E INTEGRIDADE

Indicadores	1T24	2T24	3T24	4T24
Total de denúncias recebidas	136	182	305	356
Total de denúncias procedentes ou parcialmente procedentes concluídas	47	19	21	45
Número de clientes, consumidores e colaboradores afetados com danos relevantes por violações relacionadas à Privacidade e Proteção de Dados Pessoais	0	0	0	0

## SATISFAÇÃO DO CLIENTE

Indicadores	1T24	2T24	3T24	4T24
DEC – Duração Equivalente de Interrupção por Consumidor (horas) – acumulado	2,71	1,96	2,36	2,43
FEC – Frequência Equivalente de Interrupção por Consumidor (unidade) – acumulado	1,31	1,10	1,38	1,27





# CEMIG

## CRÉDITOS

Companhia Energética de Minas Gerais <https://www.cemig.com.br/>  
Avenida Barbacena, 1200 – Santo Agostinho – Belo Horizonte/MG

