



CEMIG

RELATÓRIO DE DESEMPENHO **TRIMESTRAL ESG**

2º TRIMESTRE 2024



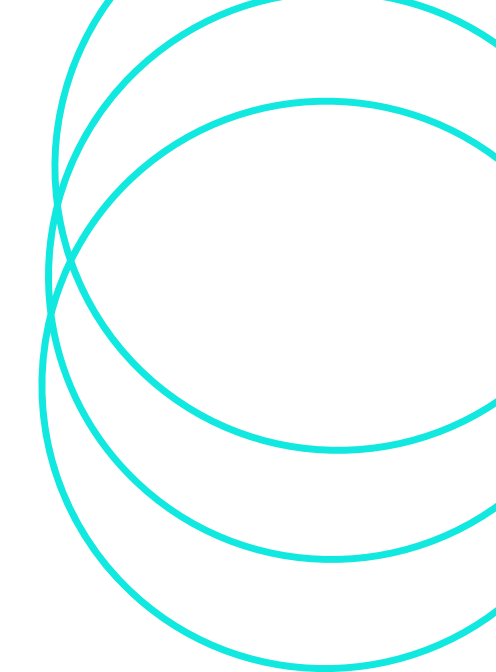
DESTAQUES CORPORATIVOS

- Os clientes da Cemig com sistemas de Geração Distribuída terão sua conta de energia emitida e entregue diretamente pelo leiturista. Antes, as faturas dos clientes que não optavam pelo recebimento por e-mail eram enviadas pelos Correios. Essa solução economizará mais de R\$ 12 milhões por ano com a entrega de faturas.
- Cemig instala mais de 3 mil religadores na rede de distribuição em todo o estado, para melhor continuidade do fornecimento de energia e redução de custos, evitando interrupções de energia desnecessárias. Em 2024, o investimento em automatização da rede elétrica em sua área de concessão será de R\$ 120 milhões.

DESTAQUES CORPORATIVOS

- Cemig finalizou a primeira fase do Projeto Minas LED. Com o objetivo inicial de modernizar até 100 mil pontos de iluminação pública, o projeto superou expectativas, substituindo aproximadamente 130 mil luminárias obsoletas em 410 municípios mineiros.
- Cemig entrega a 100ª subestação, que beneficiará 600 mil pessoas na Região Metropolitana de BH. Além de ampliar a capacidade de novas ligações, a nova SE é parte do esforço da Cemig para promover qualidade e segurança no fornecimento.
- Cemig lança o Projeto Cemig Agro para atender às necessidades das regiões rurais do estado de Minas Gerais. Seu propósito é ampliar a oferta e melhorar a qualidade da energia, além de proporcionar novos canais de atendimento, visando a redução das interrupções no fornecimento e o tempo de resposta aos clientes.

DIMENSÃO AMBIENTAL

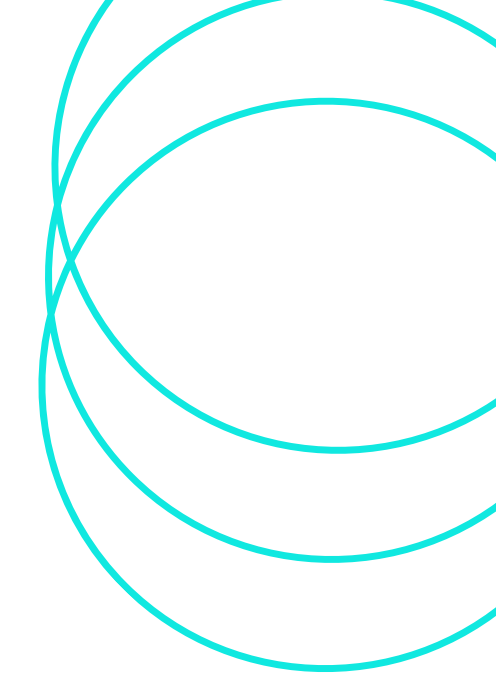


- A Cemig é uma empresa que aderiu ao Movimento Net Zero da ONU e ela monitora a redução real de CO2 de suas atividades. O percentual da Cemig quanto à redução na emissão em 2023 em relação a 2021 foi de 48,87%. Além disso, a Cemig ganhou o Inventário Selo Ouro do Programa Brasileiro do GHG Protocol, principal instrumento usado no país para quantificar as emissões de GEE de uma organização e nível máximo de reconhecimento dado às empresas que apresentam seus dados de emissão de forma completa e verificado por terceira parte.

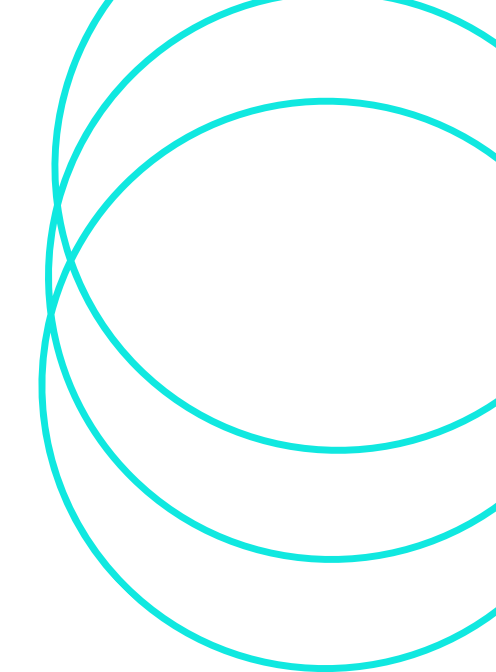
- Cemig vai investir R\$ 58 milhões em manutenção preventiva na RMBH em 2024, para aumentar a confiabilidade e resiliência da rede elétrica. Neste ano, ela planeja realizar 250 mil podas de árvores e atuar em vistorias da rede de média tensão (urbana e rural) por meio de drones e equipamentos de termovisão, além de providenciar substituição de equipamentos (cruzetas, postes, isoladores e para-raios) e executar a limpeza de faixa em 6 mil km de redes de distribuição. A empresa também vai intensificar a realização de convênios com prefeituras para manejo de vegetação.

DIMENSÃO AMBIENTAL

- Cemig lança o Programa EcoCiente, uma iniciativa que visa fortalecer a conscientização ambiental tanto dentro quanto fora da empresa. O objetivo é estruturar em nível corporativo os projetos de educação ambiental inter, multi e transdisciplinares, que consideram os processos de ensino-aprendizagem adequados aos diferentes perfis das partes interessadas, proporcionando condições para que esses possam compreender os valores socioambientais do desenvolvimento sustentável e da agenda de sustentabilidade adotada pela companhia.



DIMENSÃO SOCIAL

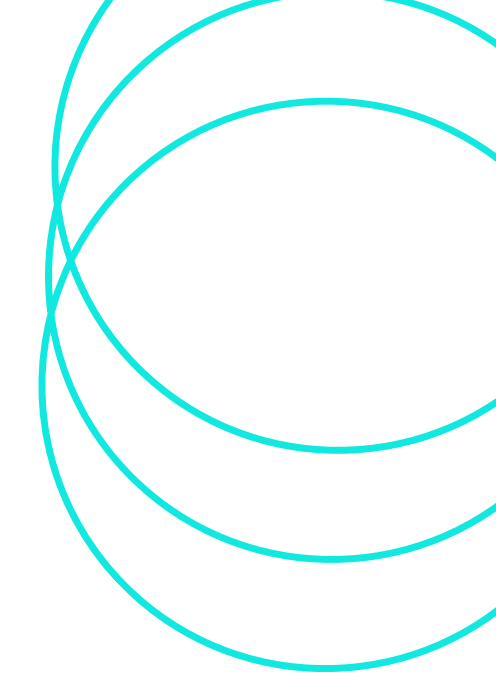


- Cemig lança Programa "Energia Mental", para promover iniciativas que contribuam para um ambiente de trabalho mais saudável e acolhedor no quesito saúde mental, como aliada da saúde ocupacional.
- Cemig disponibiliza R\$ 50 milhões em edital para seleção de projetos de eficiência energética. O objetivo do chamamento é democratizar o acesso dos clientes aos recursos do Programa de Eficiência Energética, e permitir que mais ações que promovem a redução do desperdício de energia sejam colocadas em prática.

Por isso, clientes cativos e livres e de todas as classes (comerciais, industriais, residenciais, rurais) podem participar.

- Gabinete Militar do Governador do Estado e Defesa Civil são os novos parceiros do aplicativo PROX da Cemig, que é uma ferramenta de gestão de riscos que amplia a segurança da população, por meio de tecnologia e da cooperação entre empresas e poder público ao realizar mapeamentos geológico e hidrológico.

DIMENSÃO SOCIAL

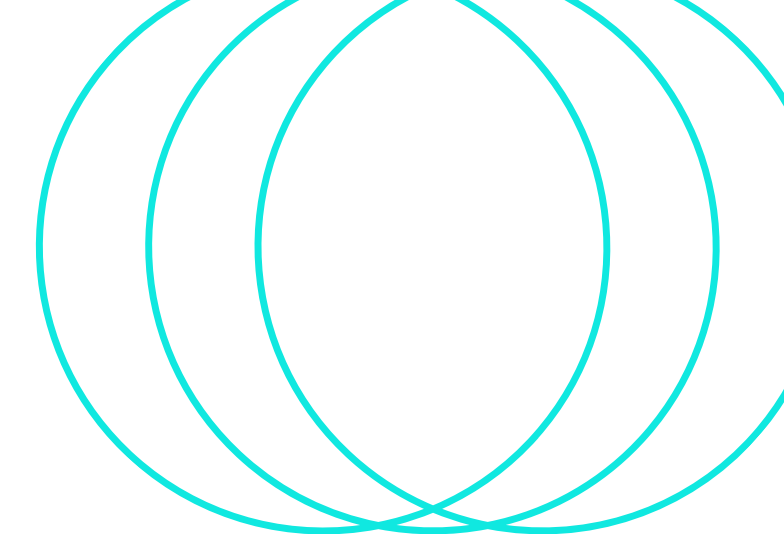


- Cemig premia seus melhores fornecedores, com destaque para soluções inovadoras e sustentáveis, reconhecendo parceiros que se destacaram na qualidade e eficiência de seus produtos e serviços à Cemig, alinhado ao seu propósito de atender os clientes com excelência.

- Desde o seu lançamento, o Programa Energia Legal, que visa regularizar várias comunidades em BH e na RMBH, já atendeu 8.047 famílias, realizando 6.000 visitas de ações de eficiência energética com doações de lâmpadas e orientações para segurança e consumo, 4.500 padrões de energia doados para famílias de baixa renda, 2.250 famílias cadastradas na tarifa social de energia elétrica (TSEE) nos municípios de Belo Horizonte, Santa Luzia, Vespasiano, Itabirito, Nova Lima e Montes Claros.

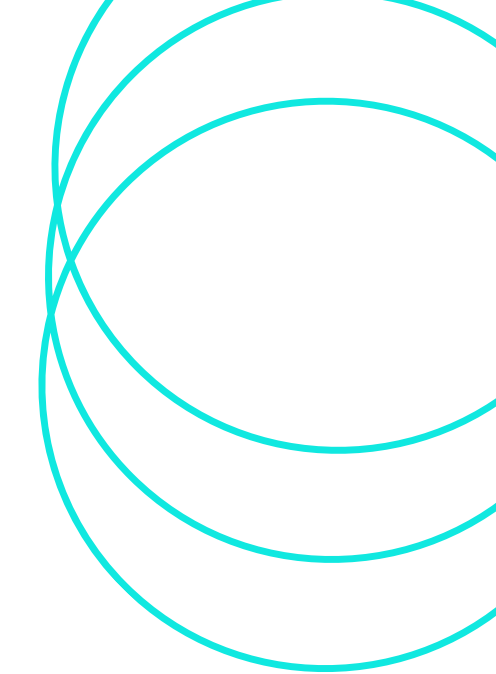


DIMENSÃO SOCIAL



- A Cemig realiza vários programas junto às comunidades que estão no entorno de seus empreendimentos:
 - Um deles é o Programa Proximidade, que promove ciclos de encontros para explicar à população os procedimentos operativos e de segurança das hidrelétricas da empresa, bem como as condições meteorológicas e suas consequências na situação hidrológica das bacias. Nesse trimestre, realizou-se o evento do Proximidade na UHE Nova Ponte.
 - Outro programa da Cemig é o Vamos, que visa a conscientização sobre segurança de barragens e integração dos PAEs – Planos de Ação de Emergência das barragens com os PLANCONs – Planos de Contingência dos municípios para mobilização da população, em caso de emergências. Foram realizadas diversas reuniões com os órgãos de defesa civil em Minas Gerais, e foram executados dois treinamentos simulados de evacuação da população residente nas ZAS–Zonas de Autossalvamento (região à jusante das barragens) das UHEs Poço Fundo e Nova Ponte, dando início aos ciclos de treinamentos simulados de 2024.

DIMENSÃO GOVERNANÇA



- Cemig obteve a certificação SOx (Lei Sarbanes-Oxley) em suas Demonstrações Financeiras, sem fraqueza material. Isso mostra que seus controles internos estão sólidos, decorrentes de medidas assertivas tomadas nos últimos anos.

- A Agência de classificação de riscos Moody's elevou o rating corporativo da Cemig e os ratings de emissores das suas subsidiárias integrais Cemig Distribuição e Cemig Geração e Transmissão, na escala nacional, passando de "AA.br" para "AA+.br", com perspectiva estável. Dessa forma, a companhia passa a ter o mesmo rating, AA+.br em escala nacional, pelas três principais agências de classificação de risco, Moody's, S&P e Fitch. Essa nota é importante para avaliação dos investidores, que podem mensurar o risco dos títulos negociados no mercado financeiro.



PRINCIPAIS ÍNDICES



Dow Jones Sustainability Index

24 anos consecutivos no índice
Única empresa das Américas do setor elétrico na lista



Índice de Sustentabilidade Empresarial

19 anos consecutivos no índice



Carbon Disclosure Project

Líder em práticas de mudanças climáticas na América Latina
Mudança Climática: A-
Segurança Hídrica: A-

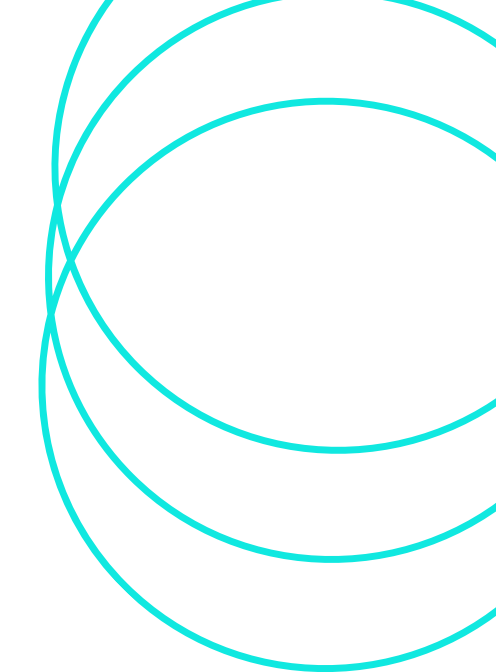


Morgan Stanley Capital International

Avaliação A

INDICADORES

MUDANÇA DO CLIMA E ENERGIA RENOVÁVEL



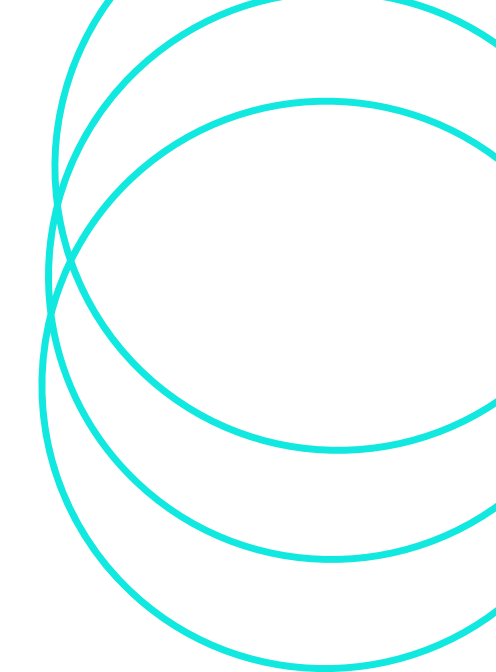
Indicadores	1T24	2T24
% da geração proveniente de fontes renováveis	100%	100%
Consumo de energia elétrica por empregado (MWh)	2,26	2,11
Consumo de combustível renovável (GJ)	35.620	153.415
Consumo de combustível não renovável (GJ)	851.121	768.881
Índice de perdas da rede básica de transmissão (Cemig GT) ¹ (%)	2,51	2,44
I-RECs comercializados de fontes renováveis	1.627.823	333.159
Cemig RECs comercializados de fontes renováveis ²	1.667.149	322.211
Número de medidores inteligentes instalados (unid)	30.179	25.574

^[1] O valor apresentado é uma média do trimestre.

^[2] Cemig SIM REC: certificado que ratifica os atributos ambientais de empreendimentos e instituições, por meio da rastreabilidade da origem de energia 100% limpa e renovável.

INDICADORES

IMPACTO E PROTEÇÃO AMBIENTAL



Indicadores	1T24	2T24
Total de hectares de recomposição Cemig (hectares)	35,11	0,00
Número de transformadores reformados (unid)	233	0
% de resíduos enviados para reaproveitamento	98,00%	98,99%

RECURSOS HÍDRICOS

Indicadores	1T24	2T24
Consumo de água (m ³) ³	49.039,62 ⁴	50.669,95
Indicador de Gestão de Monitoramento de Águas Superficiais (IGMAS) (%) ⁵	100%	100%

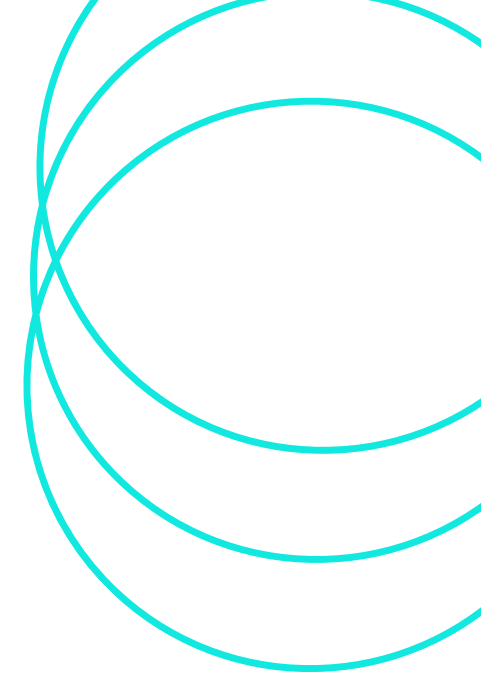
^[3] O valor de consumo de água da Cemig Distribuição em Junho ainda está em processo de apuração para algumas unidades, sendo assim será retificado no próximo relatório.

^[4] O valor de consumo de água da Cemig Distribuição em Março foi retificado, de modo que o total apontado no relatório anterior foi retificado.

^[5] Avalia o cumprimento dos monitoramentos de qualidade das águas superficiais em 43 reservatórios da Cemig, em conformidade com a legislação vigente.

INDICADORES

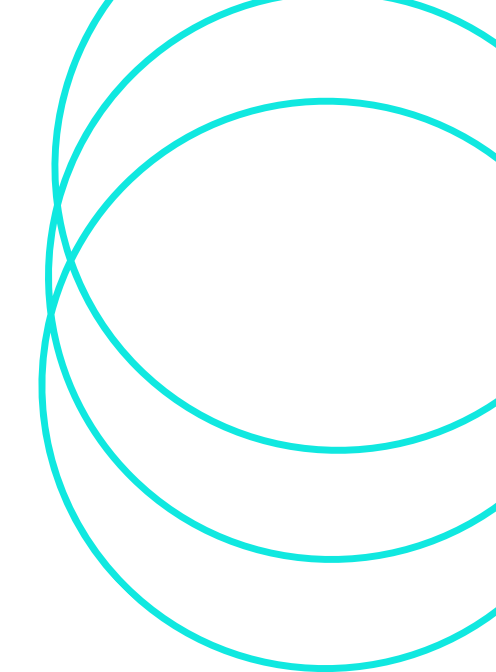
DESENVOLVIMENTO SOCIAL SUSTENTÁVEL



Indicadores	1T24	2T24
Destinação ao Fundo para Infância e Adolescência (FIA) (R\$)	814.969,90	874.932,27
Destinação ao Fundo do Idoso (R\$)	814.969,90	874.932,27
Destinação via Lei de Incentivo ao Esporte (R\$)	1.629.939,79	1.749.864,54
Destinação à Cultura (R\$)	19.997.993,25	24.040.837,12
Número de residências ligadas pelo Programa Energia Legal	3.714	4.138

INDICADORES

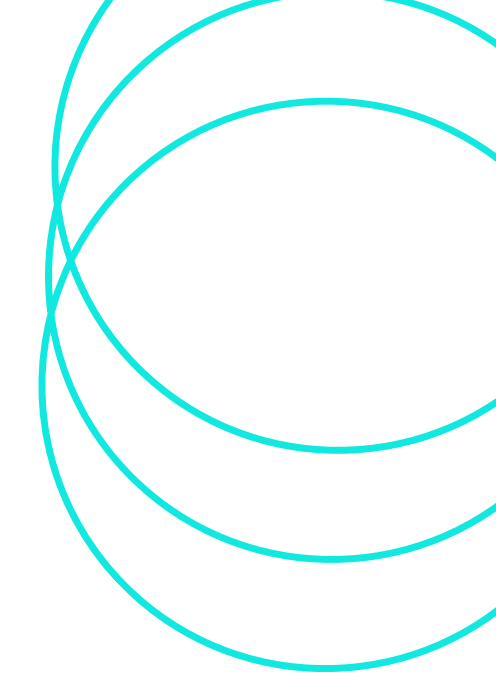
DIVERSIDADE E EQUIDADE



Indicadores	1T24	2T24
Número de colaboradores próprios	4.893	5.013
% de colaboradores brancos	57,08%	56,13%
% de colaboradores negros	38,30%	39,42%
% de colaboradores amarelos	0,45%	0,42%
% de colaboradores indígenas	0,12%	0,12%
% de colaboradores que não declaram raça	4,05%	3,91%
% de mulheres na Cemig	14,08%	14,18%
% de mulheres em cargos de liderança	19,70%	19,50%
% de negros em cargos de liderança	17,17%	18,00%
% de colaboradores abaixo de 30 anos	5,72%	7,54%
% de colaboradores entre 30 e 50 anos	60,64%	60,74%
% de colaboradores acima de 50 anos	33,64%	31,72%

INDICADORES

SAÚDE E SEGURANÇA



Indicadores	1T24	2T24
Taxa de frequência de acidentes (empregados próprios e terceirizados) – acumulado	3,46	3,78
Número de acidentes fatais ou não fatais com a população – acumulado	20 ⁶	42

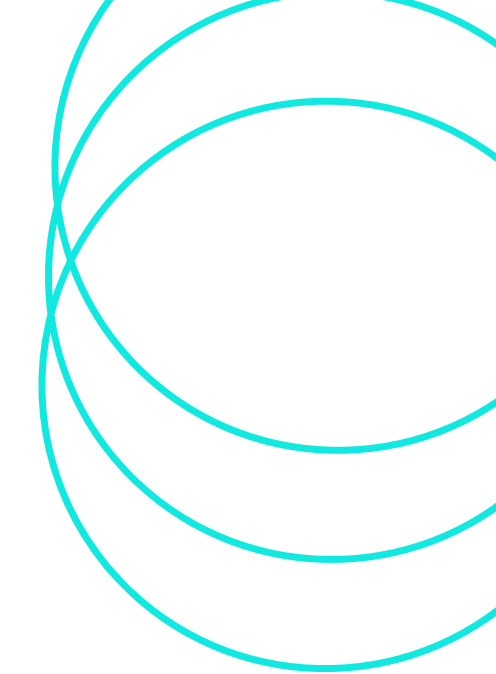
TRANSPARÊNCIA

Indicadores	1T24	2T24
% de ações em poder dos membros dos conselhos e diretoria	0,01	0,00
Número de conselheiros independentes	10	8

[6] O valor reportado no Relatório do 1º Trimestre foi retificado, visto que contabilizou apenas os acidentes fatais (5).

INDICADORES

ÉTICA E INTEGRIDADE



Indicadores	1T24	2T24
Total de denúncias recebidas	136	182
Total de denúncias procedentes ou parcialmente procedentes concluídas	47	19
Número de clientes, consumidores e colaboradores afetados com danos relevantes por violações relacionadas à Privacidade e Proteção de Dados Pessoais	0	0

SATISFAÇÃO DO CLIENTE

Indicadores	1T24	2T24
DEC – Duração Equivalente de Interrupção por Consumidor (horas) – acumulado	2,71	N/A
FEC – Frequência Equivalente de Interrupção por Consumidor (unidade) – acumulado	1,31	N/A



CEMIG

CRÉDITOS

Companhia Energética de Minas Gerais <https://www.cemig.com.br/>
Avenida Barbacena, 1200 – Santo Agostinho – Belo Horizonte/MG

