

Comunicado EM/PE 023/2024

Assunto: Liberação de Cintas e Suportes de Transformador da MH - Metalúrgica Horizontes - Data de Fabricação após abril/2024

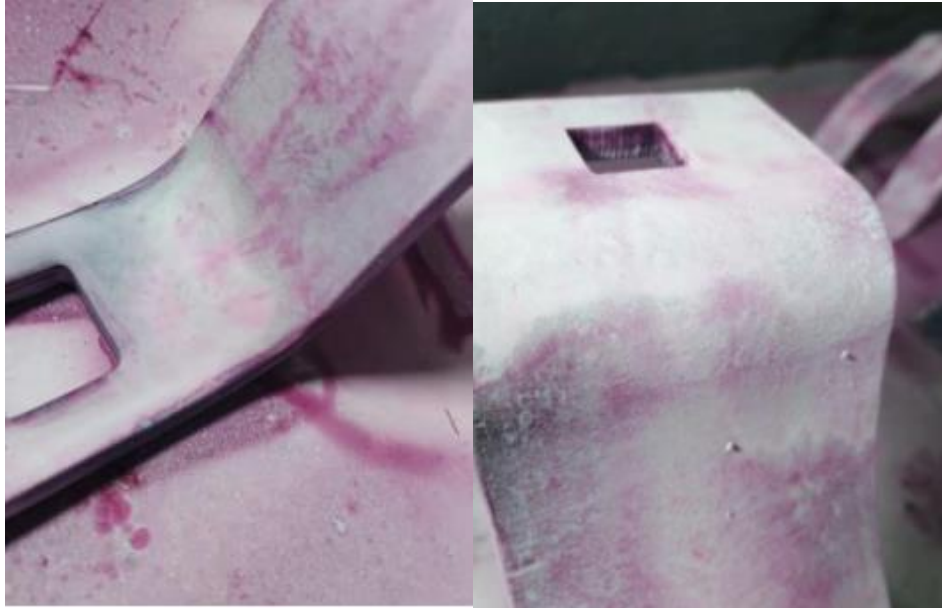
A Gerência de Engenharia, Automação e Sistema da Distribuição (ED/ES) comunica a **liberação** para fornecimento e aplicação nas redes de **distribuição, de cintas e suportes de transformadores da “MH – Metalúrgica Horizonte”, fabricados a partir de abril de 2024**. Estas ferragens foram **bloqueadas** com a publicação do **Alerta ED/ES Nº 031/2024** de 28 de junho de 2024.

As seguintes ações foram tomadas pelo fabricante de forma a sanar o problema de ruptura dos materiais:

- Revisão dos ferramentais dos suportes de transformador e cintas para poste seção circular, adequando a nova configuração de dobra com deslize por rolagem.



- Realização de ensaio de líquido penetrante – Tipo II – Técnica A, para avaliar defeitos superficiais.



- Alteração do maquinário de dobra por sistema de prensas hidráulicas, possibilitando melhor controle de intensidade da compressão.



- Realização de análise metalográfica na região da dobra nos corpos de prova produzidos após as correções.
- Capacitação e acompanhamento dos operadores do maquinário para realização das dobras nas peças.

Além disso, a ED/ES atualizou o requisito mecânico do ensaio de ruptura passando de 3000 daN para 5000 daN de força. Esta liberação se aplica aos códigos abaixo.

Código	Descrição
236802	CINTA, DN 140mm, P/POSTE CIRCULAR, AÇO, ZINC
236828	CINTA, DN 160mm, P/POSTE CIRCULAR, AÇO, ZINC
236844	CINTA, DN 180mm, P/POSTE CIRCULAR, AÇO, ZINC
236869	CINTA, DN 200mm, P/POSTE CIRCULAR, AÇO, ZINC
236885	CINTA, DN 220mm, P/POSTE CIRCULAR, AÇO, ZINC
236901	CINTA, DN 240mm, P/POSTE CIRCULAR, AÇO, ZINC
236927	CINTA, DN 260mm, P/POSTE CIRCULAR, AÇO, ZINC
236943	CINTA, DN 280mm, P/POSTE CIRCULAR, AÇO, ZINC
236968	CINTA, DN 300mm, P/POSTE CIRCULAR, AÇO, ZINC
236984	CINTA, DN 320mm, P/POSTE CIRCULAR, AÇO, ZINC
236992	CINTA, DN 340mm, P/POSTE CIRCULAR, AÇO, ZINC
237016	CINTA, DN 360mm, P/POSTE CIRCULAR, AÇO, ZINC
237032	CINTA, DN 380mm, P/POSTE CIRCULAR, AÇO, ZINC
237065	SUPORTE, DN 210mm, P/TRANSFORMADOR EM POSTE CIRCULAR
237073	SUPORTE, DN 225mm, P/TRANSFORMADOR EM POSTE CIRCULAR
237081	SUPORTE, DN 240mm, P/TRANSFORMADOR EM POSTE CIRCULAR
237099	SUPORTE, P/TRANSFORMADOR EM POSTE MADEIRA
237818	SUPORTE, DN 255mm, P/TRANSFORMADOR EM POSTE CIRCULAR
237826	SUPORTE, DN 270mm, P/TRANSFORMADOR EM POSTE CIRCULAR
237834	SUPORTE, DN 285mm, P/TRANSFORMADOR EM POSTE CIRCULAR

O processo de substituição das cintas e suportes da MH fabricadas **antes de abril/2024**, já separadas nos estoques de garantia, está sendo conduzido pelas áreas responsáveis pela garantia e logística e **não podem** ser aplicadas nas redes de distribuição.

Dúvidas, comentários e sugestões podem ser encaminhados em nossos [canais de atendimento](#).

Gerência de Processos Especiais de Expansão e Manutenção de Média e Baixa Tensão - EM/PE.

Belo Horizonte, 04 de dezembro de 2024