

## Comunicado EM/PE 019/2024

### Assunto: Nova Padronização do Conector Perfuração para Redes de Distribuição Compacta

A Gerência de Engenharia, Automação e Sistemas da Distribuição – ED/ES – comunica a nova padronização do **CONECTOR DERIVAÇÃO DE PERFURAÇÃO REDE DE DISTRIBUIÇÃO COMPACTA 15 kV E 25 kV**.

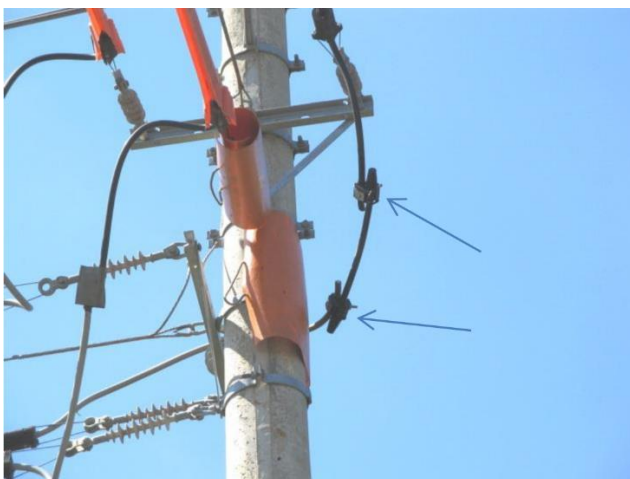


Figura 1 Conector Derivação Perfuração Cabo-Cabo



Figura 2 Conector Derivação Perfuração Com Estribo

O conector derivação perfuração MT foi desenvolvido para proporcionar desempenho confiável e duradouro, garantindo a integridade das conexões elétricas em redes primárias de 15 e 25 kV.

Destaca-se as seguintes vantagens:

- Não necessita de ferramenta especial para aplicação;
- Proporciona conexão de derivação ou emenda;
- Resistência às intempéries, raios UV e regiões com alto índice de salinidade;

- Não requer a remoção da cobertura do cabo.

O desenho está disponível no site público, conforme link abaixo:

[ED\\_ES\\_DP\\_106-CONECTOR-DERIVACAO-DE-PERFURACAO-REDE-DE-DISTRIBUICAO-COMPACTA-15-kV-E-25-kV.-2.pdf \(cemig.com.br\)](https://www.cemig.com.br/ED_ES_DP_106-CONECTOR-DERIVACAO-DE-PERFURACAO-REDE-DE-DISTRIBUICAO-COMPACTA-15-kV-E-25-kV.-2.pdf)

Para dúvidas e sugestões disponibilizamos o **Sanar Dúvidas da Agência Virtual**.

*Gerência de Processos Especiais de Expansão e Manutenção de Média e Baixa Tensão - EM/PE.*

*Belo Horizonte, 13 de agosto de 2024*